



## 3D-Bogensport Puchberg



### **3D-Bogensport - Instinkt-Bogenschießen für Anfänger und Fortgeschrittene für traditionelles Bogenschießen, Kurse und 3D-Parcours mit 30 3D-Zielen.**

Unser 3D Instinktbogen-Trainingsplatz und unser 3D Instinktbogen-Trainingsparcours steht allen Instinkt-BogenschützInnen (*ausgenommen CompoundschützInnen*) täglich von **9 - 18 Uhr** zur Verfügung.

***Bitte bis auf weiteres - in Zeiten von COVID-19 - vorab anmelden, anrufen oder via  
Whatsapp oder SMS an +43 699-1455 8447 - Name und Anzahl der Personen***

Der **3D Instinktbogen-Trainingsplatz** verfügt über 4 Scheiben und mehrere 3D-Tiere und bietet mit ca. 1.000 m<sup>2</sup> genügend Platz für mehrere SchützInnen gleichzeitig. Auch Weitschüsse bis zu 50m sind möglich.

Der **3D Instinktbogen-Trainingsparcours** besteht aus 30 3D-Tieren, die von verschiedenen Abschusspunkten geschossen werden können. Der blaue Pflöck ist der klassische Abschusspflöck, daneben sind fast alle Winkel und Entfernungen möglich, rote Pflöcke zeigen ein paar Möglichkeiten an. Bitte dabei auf andere SchützInnen und den Pfeilfang achten.

Gestartet wird vom Einschussplatz rechts die Böschung hinauf bei Scheibe 1 - liegender Steinbock gegen den Uhrzeigersinn, rechts herum. Die Ziele 1 - 10 können nach der 1. Runde von anderen Abschusspunkten noch einmal geschossen werden, so kommt man auf 40 Ziele und am Schluss zur Hütte mit den Getränken.

Gerne stehe ich mit Rat und Tat zur Seite und kann Anfängern und auch Fortgeschrittenen mit Tips und Tricks möglicherweise helfen, das Schussbild zu verbessern - einfach anrufen, ich bin zumeist nicht weit weg 😊

**Notfallnummer:**

**move your mind e.U.**

**+43 699 1455 8447**

Inh. Herwig Kerbl



## 3D-Bogensport Puchberg



### Preis:

3D Trainings-Bogenparcours - **Tageskarte € 10,-** (Trainingsplatz inkludiert)

Kids von 6 - 12 Jahre **€ 5,-**, darunter gratis

3D Instinktbogen-Trainingsplatz - **Tageskarte € 5,-**

Die Kassa befindet sich am Container am Einschussplatz, wir schätzen die Ehrlichkeit der SchützInnen.

Pfeil- und Bogenverleih - Info unter 0699-1455 8447 - um Voranmeldung wird gebeten!

**Anfänger- und Fortgeschrittenen-Kurse für Instinkt-Bogenschießen individuell buchbar!**

### Parken

Bitte die Autos am gekennzeichneten Parkplatz an der Bundesstrasse bei der Wr. Neustädterstrasse 70 abstellen und zu Fuß die letzten 250m zum Einschussplatz zurücklegen - einfach den Pfeilen folgen (bitte diese nicht einsammeln 😊;-))

Hunde sind erlaubt und an der Leine zu führen.

**Getränke gibt es oben bei der Hütte/Lagerfeuerplatz und bei der Labestation im Wald/Ziel 19 - großer Eber.**

**Notfallnummer:**

**move your mind e.U.**

**+43 699 1455 8447**

Inh. Herwig Kerbl



## 3D-Bogensport Puchberg



### Parcours-Regeln

**Die Eintragung in das Parcours-Buch muss vor Beginn der Bogenrunde erfolgen**, damit nachfolgende Schützen einen Überblick haben, wer sich gleichzeitig im Parcours befindet. Das Datenblatt muss nur einmalig ausgefüllt werden, der Eintrag ins Parcours-Buch muss immer erfolgen. Mit dem Eintrag in das Parcours-Buch bestätigt der Bogenschütze auch die Kenntnisnahme der Parcours- und Sicherheitsregeln für den Schießbetrieb. Das Buch befindet sich am Einschussplatz neben der Kassa.

#### **Kinder dürfen nicht allein am Parcours schießen**

Aus Sicherheitsgründen dürfen Kinder unter 14 Jahren nie allein auf einem Parcours schießen. Die Begleitung eines Kindes unter 14 Jahren durch einen Erwachsenen ist unbedingt erforderlich. Der begleitende Erwachsene muss mit seiner Unterschrift die Verantwortung in Bezug auf die Einhaltung der Parcoursregeln auch für das Kind übernehmen.

#### **Das Schießen auf die Ziele ist nur von den Bereich der Abschussplöcken erlaubt**

Kein Bogensportler darf seinen Bogen mit aufgelegten Pfeil spannen, ohne am Abschusspflock zu stehen. Er hat dabei in Richtung des 3D Tier Standes zu zielen, nachdem er sich überzeugt hat, das vor, hinter und neben dem 3-D Tier Stand das Schussfeld frei ist.

Kein Schütze darf sich dem 3D-Tier Stand nähern, bevor nicht alle Schützen an diesem Schießstand abgeschossen haben.

#### **Schieße nur auf die vorgesehenen Ziele**

Es ist ausnahmslos nur auf die Ziele zu schießen. Es ist strengstens verboten, auf andere Ziele, als die vorgegebenen Zieleinrichtungen zu schießen!

**Notfallnummer:**

**move your mind e.U.**

**+43 699 1455 8447**

Inh. Herwig Kerbl



## 3D-Bogensport Puchberg



### **Schieße nur vom Pflock, wenn alles frei ist.**

Eine besondere Aufmerksamkeit ist auf Personen, Wanderer und Spaziergänger zu legen, die sich in der Nähe des Schießgeländes befinden. Werden Personen am Bogensportplatz gesichtet, ist das Schießen unverzüglich einzustellen, bis sich diese aus dem Gefahrenbereich entfernt haben.

### **Bei Dämmerung wird nicht geschossen.**

Gibt es Sichtbehinderungen z. B. wegen Dämmerung oder Nebel muss das Schießen aus Sicherheitsgründen eingestellt werden.

### **Beim Pfeilesuchen Bogen vor das Ziel stellen**

Wer seine Pfeile sucht, muss eventuell nachfolgenden Schützen zeigen, dass sich jemand hinter dem Ziel befindet. Entweder bleibt jemand vor dem Ziel stehen, oder man lehnt gut sichtbar seinen Bogen vor den Abschusspflöck.

### **Gebrochene Pfeile und Müll werden mitgenommen.**

Wer Pfeile zu Schrott schießt, hat sie genauso wie die Verpackung der Jause und Getränkeflasche selbst wieder mitzunehmen und zu entsorgen.

### **Rauchverbot im Wald**

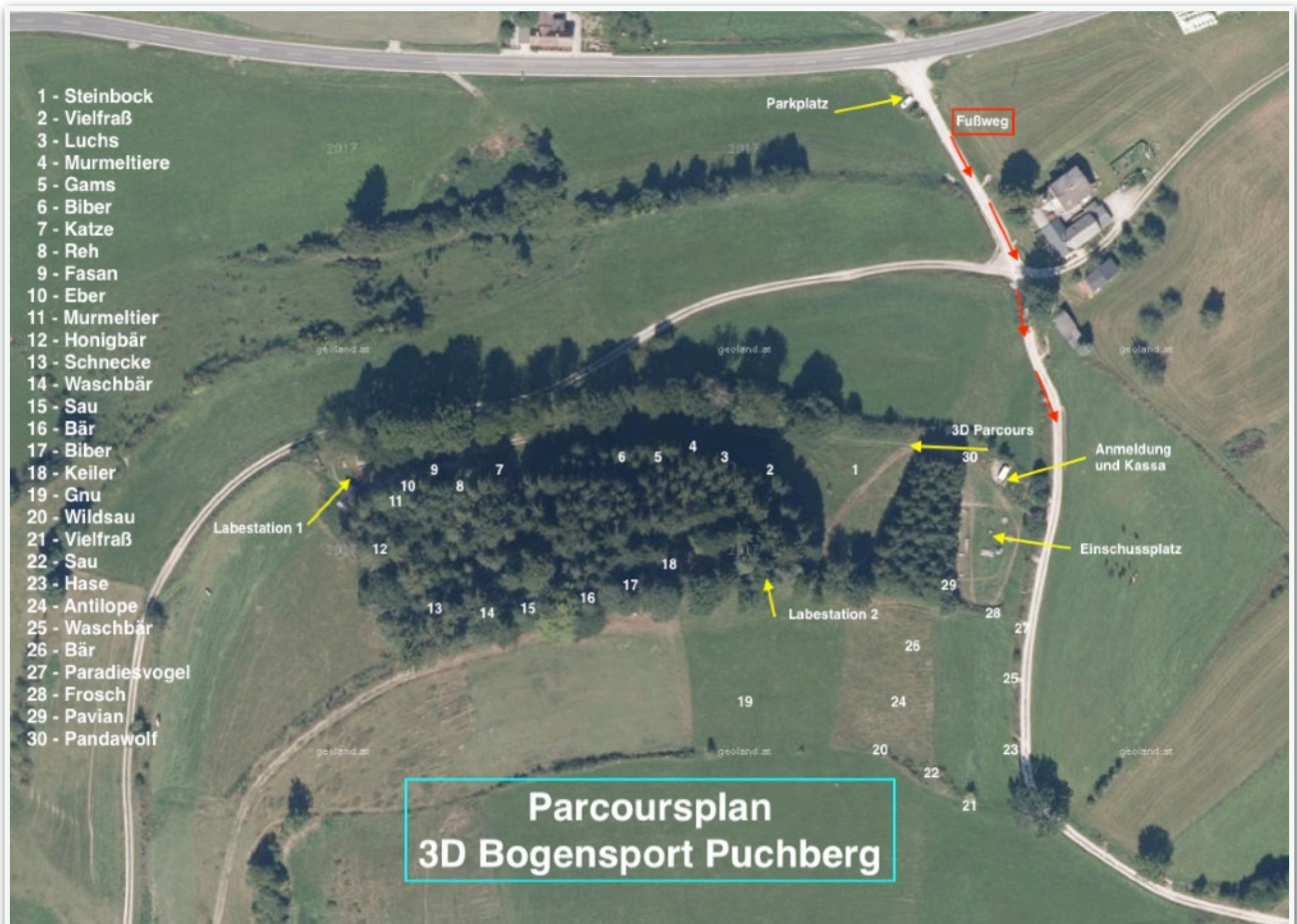
Das Rauchen ist im gesamten Wald verboten, bei der Hütte und am Einschussplatz ist es erlaubt - bitte den Müll mitnehmen.

### **Verursache keine Schäden.**

Behandle die 3 D Ziele schonend. Sollte eine Tierattrappe nicht mehr optimal stehen, ist es für andere SchützInnen und den Parcoursbetreibern hilfreich, diese mit den vorhandenen Mitteln wieder aufzustellen.



# 3D-Bogensport Puchberg



**Notfallnummer:**

**move your mind e.U.**

**+43 699 1455 8447**

**Inh. Herwig Kerbl**